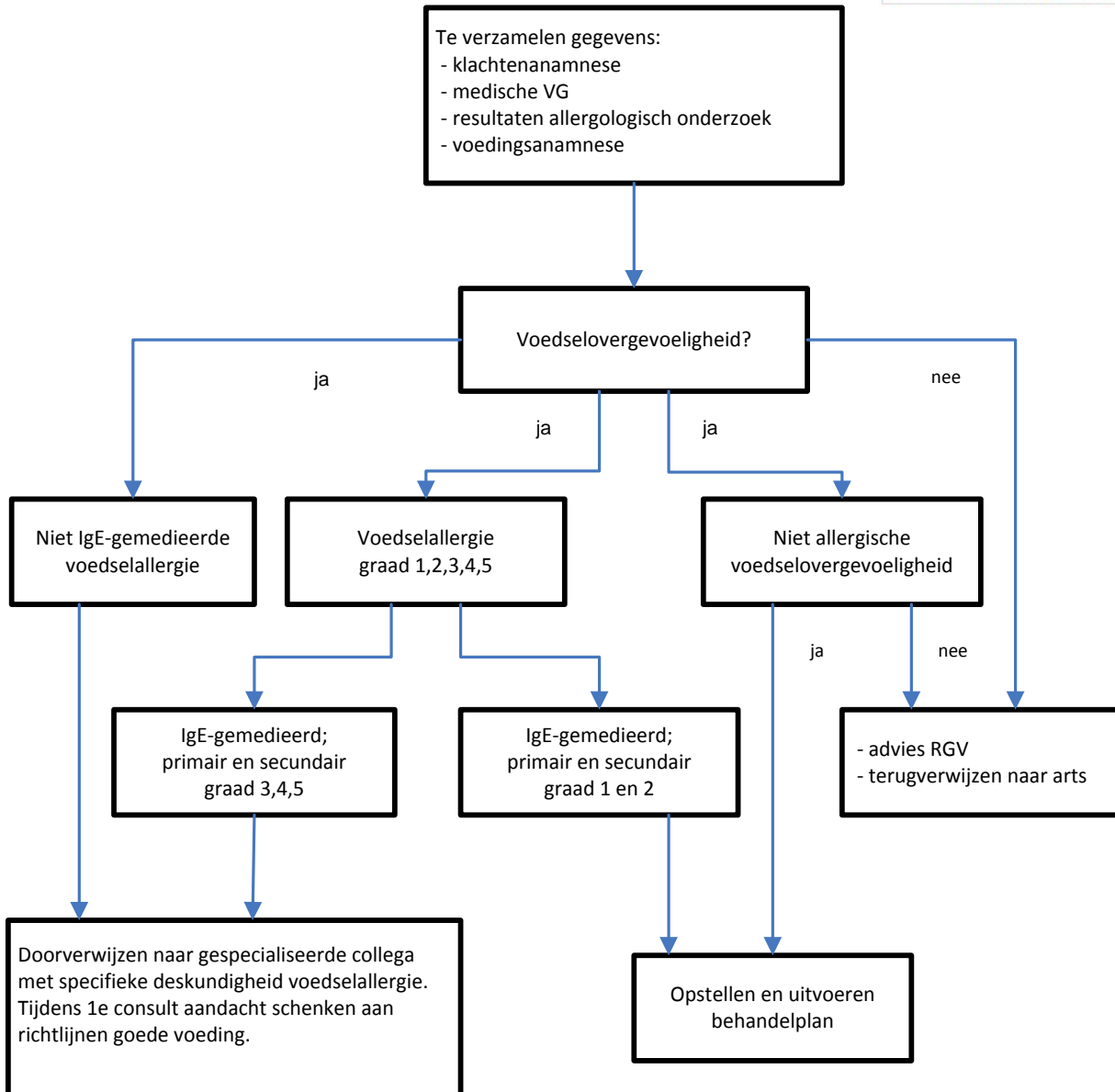


# Stroomschema ter ondersteuning van de diagnostiek en dieetbehandeling bij voedselovergevoeligheid.

Tevens hulpmiddel bij de keuze wel/niet doorverwijzen naar gespecialiseerde allergie diëtist.  
Indien van toepassing eerst screening proces volgens DTD.



Bovenstaand schema is gebaseerd op het rapport 'voedselallergie' van de Gezondheidsraad nr.2007/07 gecombineerd met de scorelijst volgens Sampson

Scorelijst volgens Sampson

Globaal in te delen in de volgende 5 groepen:

Reactie van de HUID/SLIJMVLIEZEN, GASTRO-INTESTINAAL, RESPIRATOIR, CARDIOVASCULAIR, NEUROLOGISCH

Meer specifiek:

**Graad 1:** jeuk, roodheid, zwelling van bijvoorbeeld lippen en ogen bij contact, contact urticaria.

**Graad 2:** graad 1+ misselijkheid en eenmalig braken, milde neusobstructie, niezen, gegeneraliseerde urticaria.

**Graad 3:** graad 2+ misselijkheid en herhaald braken, forse neusobstructie, neusloop, gevoel van zwelling van de keel, tachycardie (> 15/min verhoogd).

**Graad 4:** graad 3 met tevens diarree, heesheid, hoesten, moeite met slikken, benauwdheid, ritme stoornissen of milde hypotensie (<15 mm Hg), duizeligheid, gevoel weg te raken.

**Graad 5:** graad 4 met tevens astma aanval, bradycardie, hypotensie, shock, bewusteloosheid

© 2014 – alle rechten voorbehouden aan DAVO

Deze formulieren dienen als aanvulling op de uitgave 'Diagnostisch onderzoek door diëtisten bij vermeende voedselovergevoeligheid'. Aanpassingen zijn op grond van voortschrijdend inzicht.